

Result of Measurement

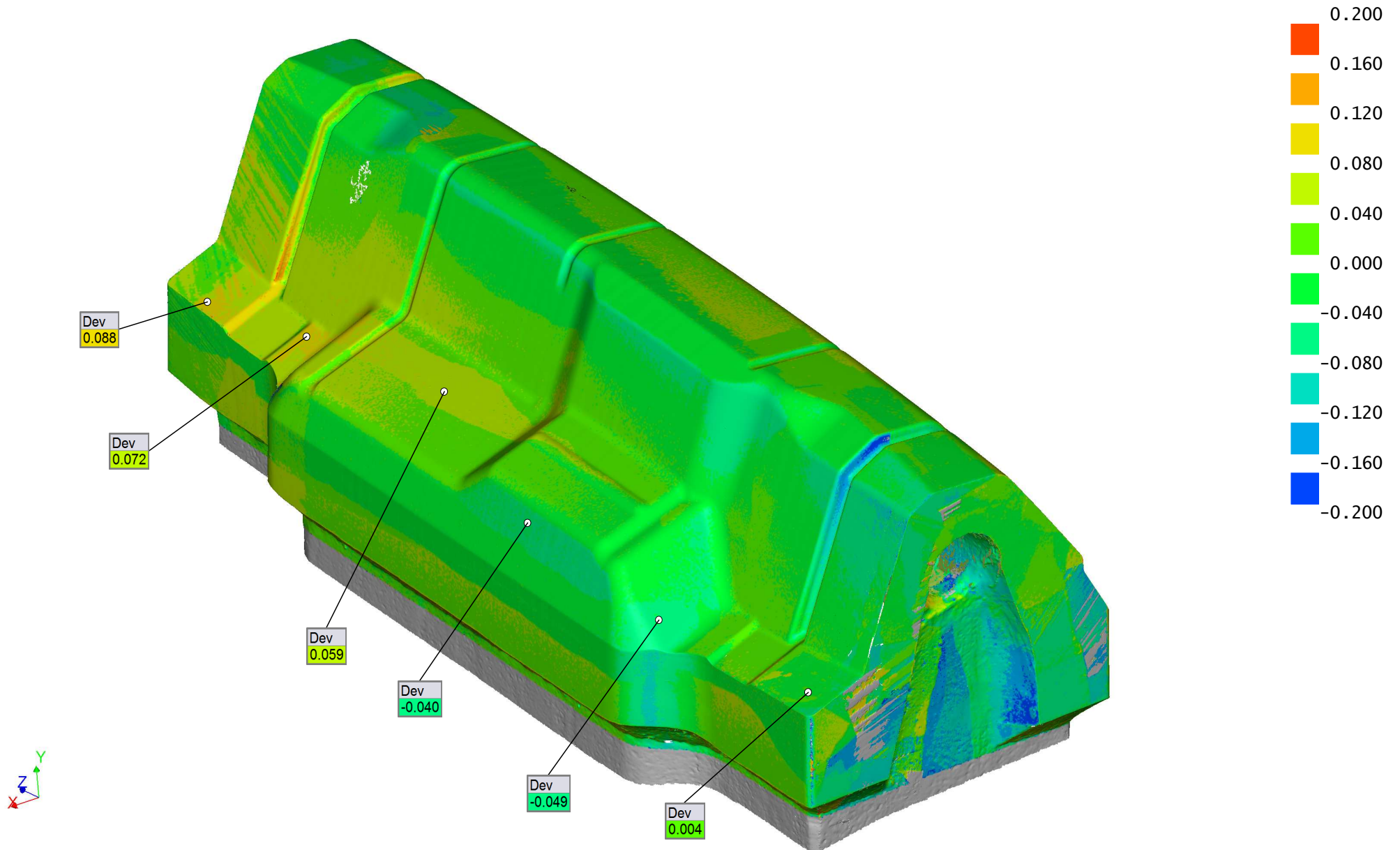


Exempelrapport




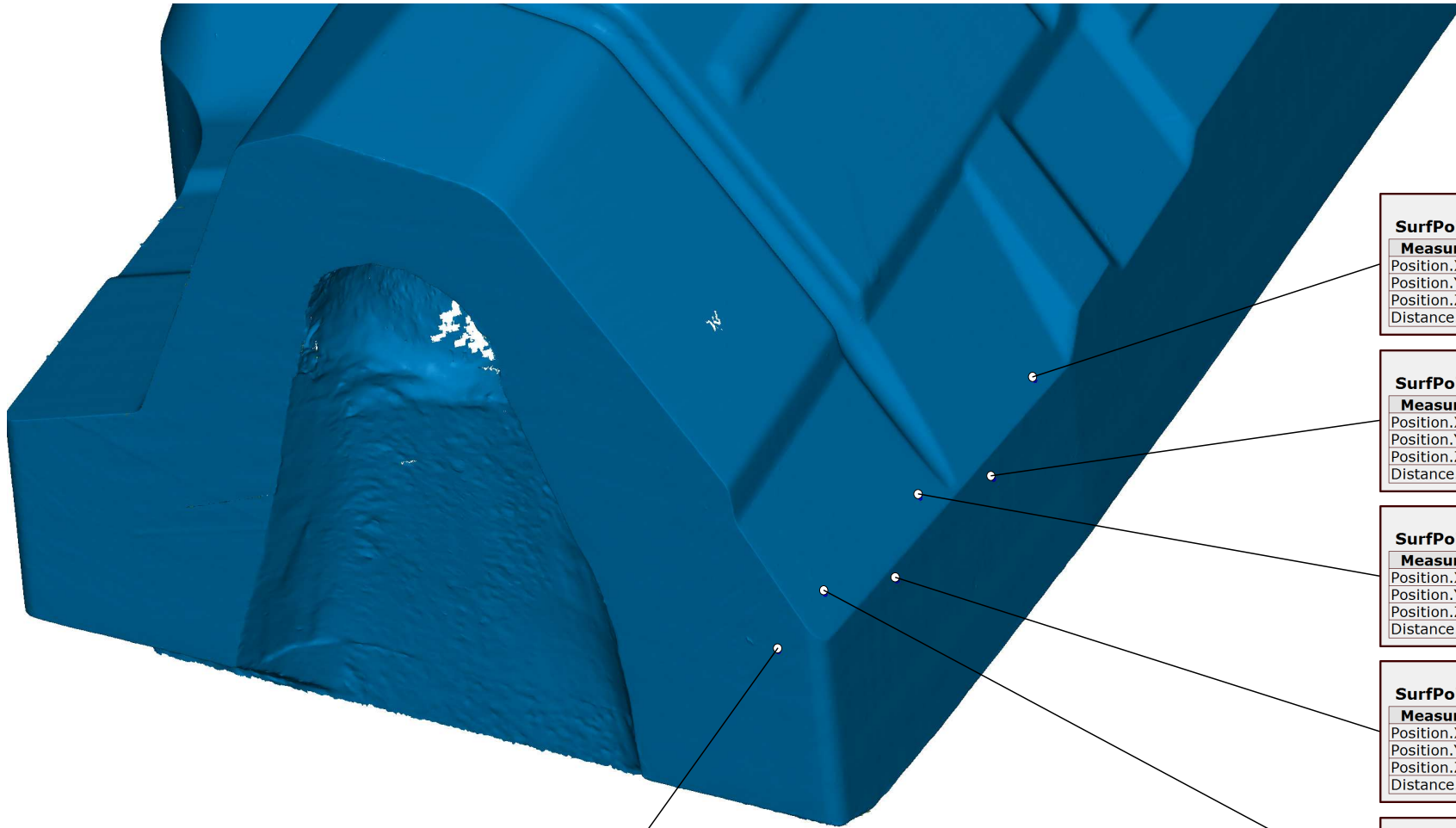
Ett försättsblad som detta kan användas för att få en sammanfattning av information om detaljen som scannats, så som scanningsdatum och detaljnummer vid mätning av detaljer i serie.

Yta/mätpunkter
Timmy Petersson
2016-04-25



En scanning kan visualiseras med en färgkarta som indikerar skillnader mot nominell data. Flaggor kan på denna manuellt sättas ut där man kan se avvikelser i siffror.

Exempelrapport 	Part-Nr.: 556606-9034 Draw.-Nr.:	Date: 2016-04-25 Editor: Timmy Petersson
	Mat. Thickness: Upper Tolerance: Lower Tolerance:	
Page 2 of 4 Pages		



SurfPoint01							
Measure	Tol-	Tol+	Nominal	Actual	Dev.	Test	
Position.X	-0.100	0.100	172.663	172.664	0.002	PASS	
Position.Y	-0.100	0.100	-583.696	-583.677	0.020	PASS	
Position.Z	-0.100	0.100	2601.232	2601.334	0.102	FAIL	
Distance.3D	-0.100	0.100			0.104	FAIL	

SurfPoint06							
Measure	Tol-	Tol+	Nominal	Actual	Dev.	Test	
Position.X	-0.100	0.100	156.877	156.838	-0.039	PASS	
Position.Y	-0.100	0.100	-561.652	-561.628	0.024	PASS	
Position.Z	-0.100	0.100	2706.791	2706.786	-0.005	PASS	
Distance.3D	-0.100	0.100			0.046	PASS	


SurfPoint05							
Measure	Tol-	Tol+	Nominal	Actual	Dev.	Test	
Position.X	-0.100	0.100	156.041	156.073	0.033	PASS	
Position.Y	-0.100	0.100	-576.611	-576.611	0.000	PASS	
Position.Z	-0.100	0.100	2683.321	2683.323	0.002	PASS	
Distance.3D	-0.100	0.100			0.033	PASS	

SurfPoint04							
Measure	Tol-	Tol+	Nominal	Actual	Dev.	Test	
Position.X	-0.100	0.100	161.113	161.088	-0.025	PASS	
Position.Y	-0.100	0.100	-566.209	-566.194	0.015	PASS	
Position.Z	-0.100	0.100	2654.104	2654.100	-0.003	PASS	
Distance.3D	-0.100	0.100			0.029	PASS	

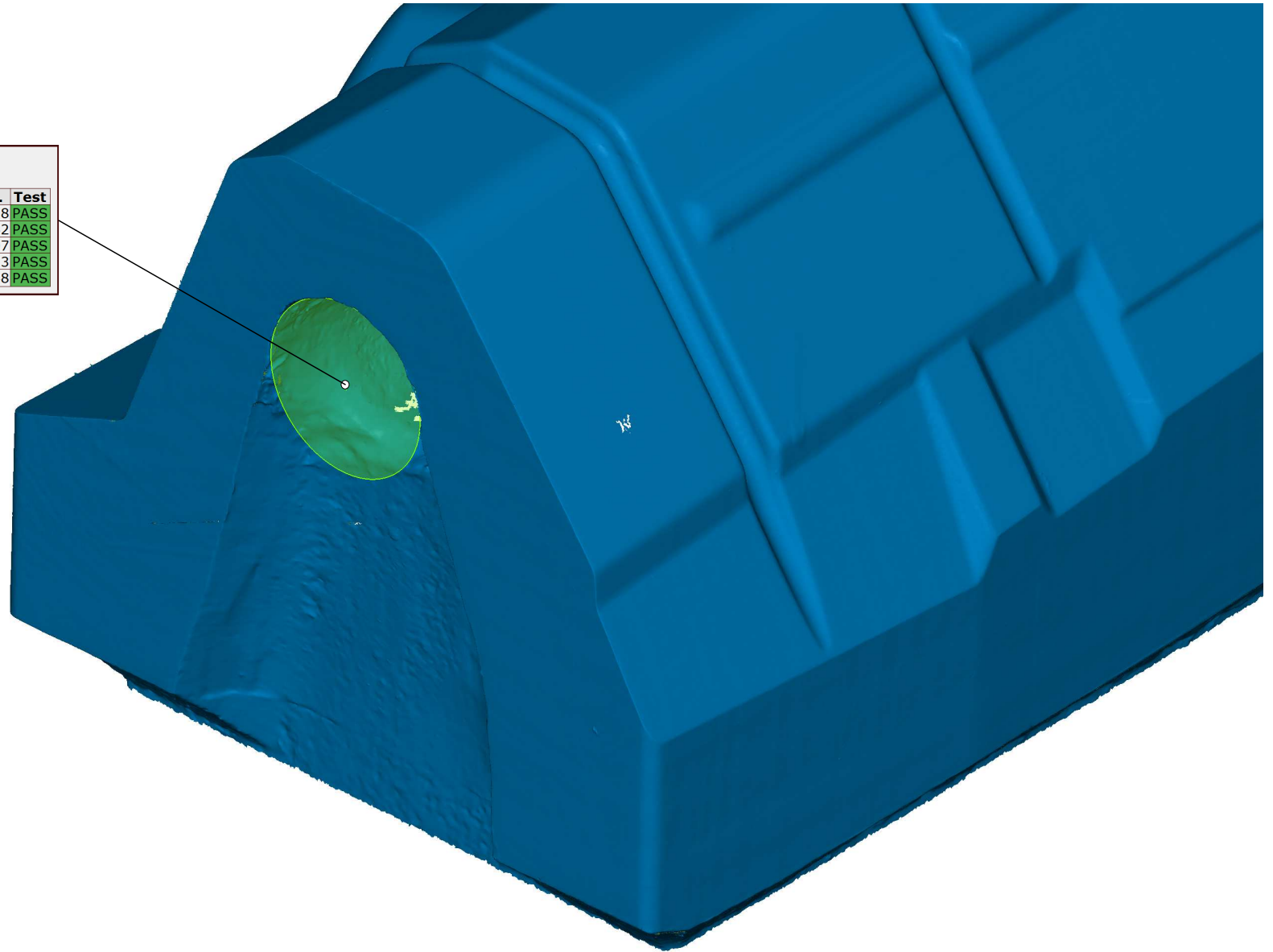
SurfPoint03							
Measure	Tol-	Tol+	Nominal	Actual	Dev.	Test	
Position.X	-0.100	0.100	158.580	158.637	0.057	PASS	
Position.Y	-0.100	0.100	-579.687	-579.687	0.000	PASS	
Position.Z	-0.100	0.100	2637.023	2637.026	0.003	PASS	
Distance.3D	-0.100	0.100			0.057	PASS	

SurfPoint02							
Measure	Tol-	Tol+	Nominal	Actual	Dev.	Test	
Position.X	-0.100	0.100	164.683	164.657	-0.026	PASS	
Position.Y	-0.100	0.100	-569.730	-569.713	0.016	PASS	
Position.Z	-0.100	0.100	2610.491	2610.488	-0.003	PASS	
Distance.3D	-0.100	0.100			0.031	PASS	


Man kan även få ut flaggor med värden presenterade i rena siffror. Dessa är repeterbara, och efter en första uppläggnig går rapportering - även av många punkter - snabbt genom användning av makron. Vilken info som ska visas i dessa är anpassningsbart.

Exempelrapport 	Part-Nr.: 556606-9034 Draw.-Nr.:	Date: 2016-04-25 Editor: Timmy Petersson
	Mat. Thickness: Upper Tolerance: Lower Tolerance:	
Page 3 of 4 Pages		

Circle						
Measure	Tol-	Tol+	Nominal	Actual	Dev.	Test
Diameter	-1.000	1.000	52.000	52.058	0.058	PASS
Position.X	-1.000	1.000	271.311	271.269	-0.042	PASS
Position.Y	-1.000	1.000	-517.881	-517.874	0.007	PASS
Position.Z	-1.000	1.000	2589.926	2589.949	0.023	PASS
Distance.3D	-1.000	1.000			0.048	PASS



Denna metod kan också användas till att mäta cirklar, cylindrar, rektanglar och andra geometriska former - i huvudsak till hälmätning.

Exempelrapport 	Part-Nr.: 556606-9034 Draw.-Nr.:	Date: 2016-04-25 Editor: Timmy Petersson
	Mat. Thickness: Upper Tolerance: Lower Tolerance:	
Page 4 of 4 Pages		